

Nur für Reparaturwerkstätten und Elektrofachkräfte
 Only for specialized electrical personnel and repair-shops
 Uniquement pour les ateliers de réparation et les électriciens qualifiés
 Sólo para talleres de reparación y electricistas

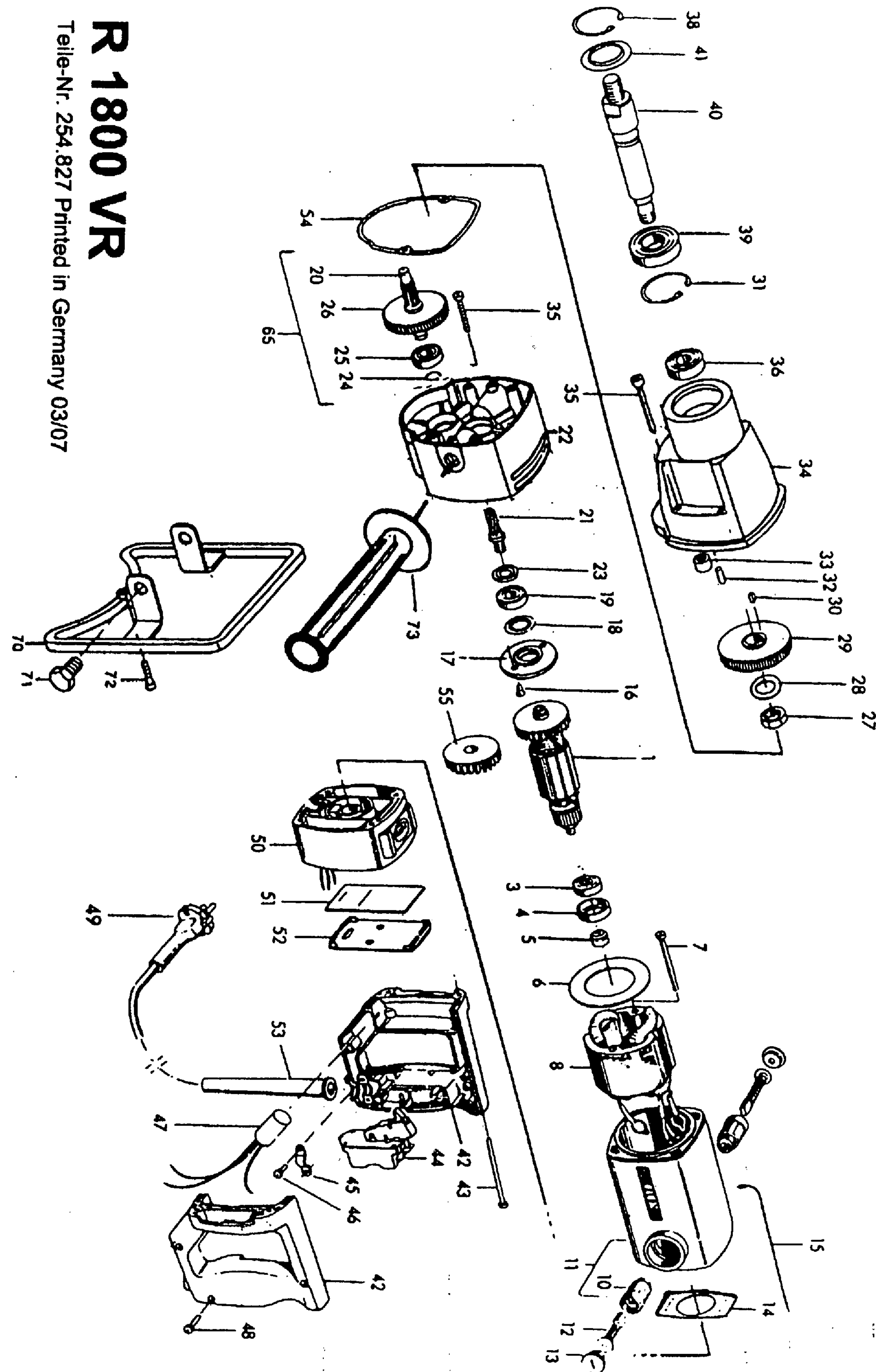
FLEX

D-71711 Steinheim/Murr · Tel. (07144) 828-0 · Telefax (07144) 25899

ELEKTROWERKZEUGE

Ersatzteilliste Spare parts List Liste des Pièces de rechange Lista de repuestos

R 1800 VR



R 1800 VR
 Teile-Nr. 254.827 Printed in Germany 03/07

Wartung und Reparatur

Bitte beachten Sie, dass Elektrogeräte grundsätzlich nur durch Elektrofachkräfte repariert werden dürfen (nach VBG 4), da durch unsachgemäße Reparaturen erhebliche Gefährdungen für den Benutzer entstehen können.
 Nur Original „FLEX“-Ersatzteile verwenden. Vor Beginn der Wartungs- und Reparaturarbeiten Netzstecker des Gerätes ziehen.

Service and Repair

Please observe that electrical equipment should only be repaired by specialized electrical personnel (according to VBG 4), as incorrect repairs can result in considerable danger for the user.
 Only use original FLEX spare-parts. Before the beginning of service-and repair-working please pull the mainsplug.

Maintenance et réparation

Ne pas oublier que les appareils électriques ne doivent être réparés que par des électriciens qualifiés (conformément au règlement VBG 4) car des réparations incorrectes pourraient être la source de risques considérables pour l'utilisateur.
 N'utiliser que des pièces de rechange FLEX d'origine. Débrancher l'appareils avant le début des travaux de maintenance et de réparation.

Mantenimiento y reparación

Sírvase tener en cuenta que los aparatos eléctricos habrán de ser reparados, por principio, únicamente por personal especializado en electricidad (conforme a VBG 4), porque de una reparación incorrecta podrían surgir peligros considerables para el usuario.
 Emplear únicamente repuestos originales FLEX. Antes de iniciar los trabajos de mantenimiento y reparación, sacar el enchufe del aparato.

Änderungen vorbehalten
 Modifications reserved
 Modifications reserves
 Salvo modificaciones

R 1800 VR

DIN Norm	Abmessung mm	Pos	Teil-Nr.	St	Benennung	Designation	Dénomination	Dénominación
					Ersatzteile	Spare parts	Pièces de rechange	Repuestos
		1	254.128	1	Anker	Armature	Induit	Inducido
625		3	259.148	1	Rillenkugellager 6001 2 RSD	Ball bearing 6001 2 RSD	Roulement à billes 6001 2 RSD	Rodamiento de bolas 6001 2 RSD
		4	200.298	1	Lagerring	Bearing ring	Bague	Anillo
		5	219.983	1	Magnetring	Magnetic ring	Bague magnétique	Anillo de magnetice
		6	164.488	1	Luftführung	Air deflection	Guide d'air	Guia de aire
KT 5x55		7	209.783	2	Schraube	Screw	Vis	Tornillo
		8	251.244	1	Magnetfeld	Magnetic field	Champ magnétique	Campo magnético
		10	131.903	2	Kohlehalter	Carbon brush holder	Porte balais	Porta escobilla
		11	256.281	1	Motorgehäuse mit Kohlehalter	Motor housing with carbon brush holder	Carter de moteur avec porte charbon	Carcasa motor con porta escobilla
6x13		12	327.239	2	AB-Kohle K 74	Carbon brush K 74	Charbon K 74	Escobilla K 74
		13	108.014	2	Kohlehalterkappe	Carbon brush holder cap	Capuchon de porte balais	Tapa porta escobilla
		14	203.955	1	Dichtplatte	Sealing plate	Plaque d'étanchéité	Plancha
		15	241.881	1	Litze	Stranded wire	Toron	Cordon
7991 M 5x16		16	121.398	2	Schraube	Screw	Vis	Tornillo
		17	117.633	1	Lagerdeckel	Bearing cap	Chapeau de palier	Tapa del cojinete
		18	117.641	1	Dichtring 6003 JV	Sealing ring 6003 JV	Bague d'étanchéité 6003 JV	Anillo de empaquetadura 6003 JV
625		19	259.147	1	Rillenkugellager 6002 2RSD	Ball bearing 6002 2RSD	Roulement à billes 6002 2RSD	Rodamiento de bolas 6002 2RSD
		20	251.592	1	Vorlegewelle	Gear Shaft	Abre de renvoi	Eje de engranaje
		21	326.097	1	Ritzel	Pinion	Pignon	Pinion
		22	257.459	1	Lagerdeckel	Bearing cap	Chapeau de palier	Tapa del cojinete
		23	102.830	1	Dichtring 6202 J	Sealing ring 6202 J	Bague d'étanchéité 6202 J	Anillo de empaquetadura 6202 J
471 10x1		24	111.406	1	Sicherungsring	Locking ring	Baque d'arrêt	Anillo de seguridad
625		25	106.815	1	Rillenkugellager 6000 ZZ	Ball bearing 6000 ZZ	Roulement à billes 6000 ZZ	Rodamiento de bolas 6000 ZZ
		26	291.579	1	Zahnrad	Gear wheel	Roue dentée	Rueda dentada
M 16x1		27	119.490	1	Sechskantmutter	Hexagon nut	Ecrou hexagonal	Tuerca hexagonal
137 B 16		28	107.867	1	Scheibe	Washer	Rondelle	Disco
		29	223.182	1	Zahnrad	Gear wheel	Roue dentée	Rueda dentada
6885 A 5x5x12		30	111.465	1	Paßfeder	Key	Clavette d'ajustage	Chaveta de guía
471 25x1,2		31	223.344	1	Sicherungsring	Locking ring	Baque d'arrêt	Anillo de seguridad
6325 4m6x16		32	285.153	2	Zylinderstift	Cylindrical pin	Goupille cylindrique	Pasador cilíndrico
		33	252.184	1	Nadellager	Needle sleeve	Cartouche à aiguilles	Casquillo de agujas
		34	242.535	1	Getriebegehäuse	Gear housing	Carte de engrenage	Carcasa de engranajes
7985 M 5x50		35	223.352	4	Schraube	Screw	Vis	Tornillo
625		36	118.702	1	Rillenkugellager 6003 ZZ	Ball bearing 6003 ZZ	Roulement à billes 6003 ZZ	Rodamiento de bolas 6003 ZZ
472 47x1,75		38	111.392	1	Sicherungsring	Locking ring	Baque d'arrêt	Anillo de seguridad
		39	223.158	1	Rillenkugellager 6005 2 RS	Ball bearing 6005 2 RS	Roulement à billes 6005 2 RS	Rodamiento de bolas 6005 2 RS
		40	223.166	1	Welle	Shaft	Arbre	Eje
		41	223.123	1	Abstreifer	Stripper	Arracheur	Escarridor0
		42	236.870	1	Handgriff (2 Hälften)	Handle (2 halves)	Poignée latérale (2 Pièces)	Asidero lateral (2 mitades)
KT 5x74		43	193.496	4	Schraube	Screw	Vis	Tornillo
		44	114.669	1	Schalter	Switch	Interrupteur	interruptor
		45	257.380	1	Kabelschelle	Cable clamp	Cosse de câble	Abrazadera de cable
KT 4x20		46	206.245	2	Schraube	Screw	Vis	Tornillo
		47	250.641	1	Kondensator	Condense	Condensateur	Condensador
KT 4x20		48	206.245	3	Schraube	Screw	Vis	Tornillo
		49	174.718	1	Kabel mit Stecker	Cable with plug	Câble avec fiche	Cable con clarja
		50	244.058	1	Deckel mit Elektronik	Cap with electronic	Chapeau avec électronique	Tapa con electronico
		51	241.245	1	Dichtplatte	Sealing plate	Plaque d'étanchéité	Plancha
		52	241.210	1	Deckel	Cap	Chapeau	Tapa
		53	103.519	1	Kabelschuttschlauch	Rubber sleeve	Manchon de caoutchouc	Manguito de goma
		54	249.505	1	Papierdichtung	Paper-Sealing	Étanchéité	Empaquetadura
		55	196.657	1	Windflügel	Fan	Ventilateur	Ventilador
		65	272.434	1	Vorgelegewelle mont. (Pos. 20,24,25,26)	Gear Shaft compl (Pos.20,24,25,26)	Abre de renvoi (Pos.20,24,25,26)	Eje de engranaje (Pos.20,24,25,26)
		70	257.458	1	Stützrahmen	support	support	soporte
M 14x16		71	118.591	2	Schraube	Screw	Vis	Tornillo
M 6x25		72	217.050	1	Schraube	Screw	Vis	Tornillo
			129.852		170 g Getriebefett (VE 1kg)	Gear lubricant	Graisse pour engrenajes	Grasa para engranajes
					Für 110-Volt-Maschinen unterscheiden sich nachstende Teile gegenüber den 220-Volt-Maschinen	The following parts are different in machines for 110 volts:	Dans les machines en 110 volts les pièces suivantes sont Différentes:	Las piezas de racambio siguientes son diferentes en las máquinas para 110 voltios:
		1	257.737	1	Anker	Armature	Induit	Inducido
		8	250.969	1	Magnetfeld	Magnetic field	Champ magnétique	Campo magnético
		50	251.197	1	Deckel mit Elektronik	Cap with electronic	Chapeau avec électronique	Tapa con electronico
					Grundausstattung	Standard components	Équipement de base	Equipo básico
			198.781	1	Einmaulschlüssel	Fork spanner	Clé fourche	Llave de dos bocas
		73	259.538	1	Handgriff	Handle	Poignée latérale	Asidero lateral
			257.745	1	Rührstab (teilweise)	Rake	Râble	Espetón
			250.484	1	Adapter	Adapter	Adapteur	Adaptor